



# LanTEK III | FiberTEK III

Certificadores para Cabeamentos Metálicos e Ópticos

## LanTEK III | FiberTEK III

Certificadores para  
Cabeamentos Metálicos e  
Ópticos

O LanTEK III é um certificador de cabeamentos fácil de usar, que atende às exigências de desempenho atuais da TIA e da ISO/IEC para testar até Cat 6A/500MHz.

Os adaptadores FiberTEK III são usados em conjunto com o LanTEK III para certificar rapidamente cabeamentos ópticos multimodo e monomodo de alta largura de banda, e incluem suporte ao teste encircled flux.



### Resultados dos testes quando você quiser, onde você quiser

Ao usar o app gratuito TREND AnyWARE, os técnicos de campo podem compartilhar resultados com colegas ou clientes sem precisar deixar o local de trabalho, resultando em maior colaboração, mais entregas dentro do prazo e menos custos.

### Novos recursos de resolução de problema que economizam tempo e dinheiro

Se um teste for reprovado, solucionar o problema ficou mais fácil com a introdução das medições de TDRL (perda de retorno no domínio do tempo) e TDNEXT (diafonia no domínio do tempo).

Para indicar falhas em cabos de fibra, todos os adaptadores FiberTEK possuem uma fonte de luz visível incorporada, que ajuda a localizar falhas visualmente e a identificar portas ópticas.

Essas ferramentas adicionais ajudam a encontrar conexões escondidas, emendas e falhas em cabos e podem economizar muitas horas na resolução de problemas em campo.

### Novos adaptadores de link permanente (PL) economizam dinheiro

Os novos adaptadores PL reduzem o tempo de parada e baixam o custo de manutenção com contatos RJ-45 substituíveis em campo que eliminam a necessidade de substituir o adaptador completo. Contam com conectores centralizados para garantir a compatibilidade com todas as marcas de soluções de cabeamento Cat6A/Classe EA e empregam um cabo de alta performance, ultra-flexível, que permite o uso em espaços confinados sem acarretar danos ao adaptador ou à tomada sendo testada.

## Solução modular para reduzir custos de capital

Para a maioria dos instaladores, há pressão para redução de custos de capital com equipamentos. O LanTEK III e o FiberTEK III oferecem com exclusividade a possibilidade de selecionar os componentes desejados na solução, de forma que você só paga pelo que precisa. Isso inclui uma ampla variedade de módulos de teste, acessórios e planos de manutenção para satisfazer sua necessidade específica



### Módulos de Teste de Link Permanente

Para testar e certificar cabeamentos UTP/STP do patch-panel até a tomada da área de trabalho. Os contatos RJ-45 da ponta dos módulos PL são substituíveis em campo para reduzir o custo de propriedade.



### Módulos de Teste de Canal

Escolha a partir de uma ampla variedade de módulos de canal para diversas aplicações, incluindo RJ-45, GG-45, TERA e EC7.



### Módulos de Teste de Fibra Óptica

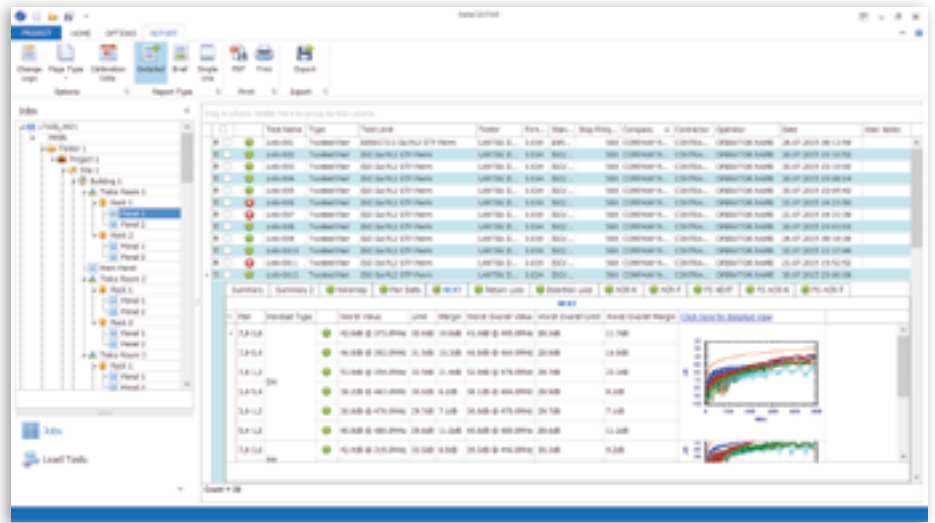
Os módulos FiberTEK III realizam a certificação Tier 1 de forma rápida e simples em cabeamentos ópticos multimodo e monomodo de alta largura de banda, e contam com suporte ao teste encircled flux.

**Módulos de Teste Especiais:** para uma lista completa de módulos especiais, incluindo coaxial, Alien Crosstalk e Ethernet industrial, por favor visite [www.trend-networks.com](http://www.trend-networks.com).

# Software Eficiente para Gerenciamento de Dados

O TREND DataCENTER (IDC) é o software gratuito de gerenciamento de resultados de testes da série III (LanTEK III e FiberTEK III) e compatível com as séries I (Lantek 6/6A/7/7G) e II (LanTEK II e FiberTEK FDX). O IDC permite que os profissionais de instalação de cabecamentos de dados baixem, gerenciem, editem e imprimam relatórios em PDF com facilidade, oferecendo uma interface de usuário simples de usar e com recursos de economia de tempo incluindo:

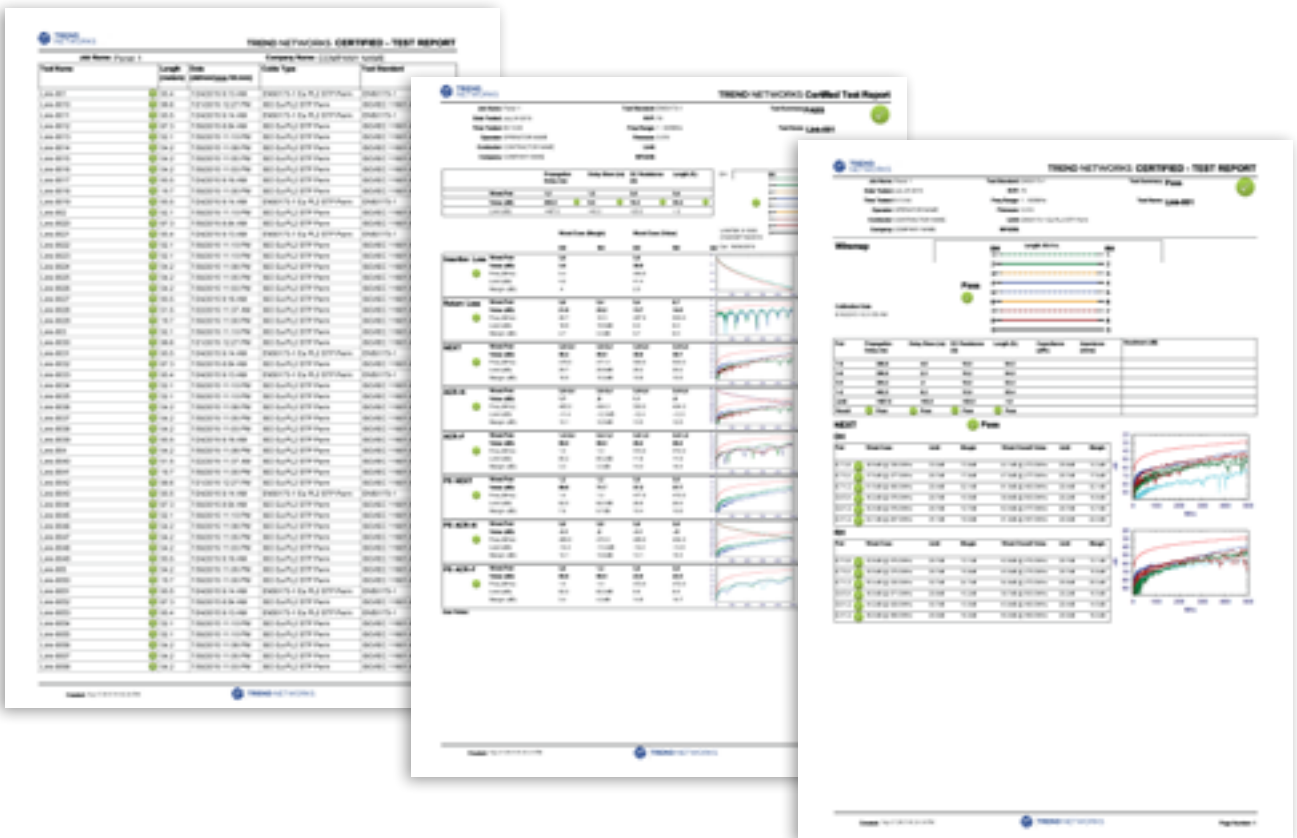
- Barras de ferramentas no estilo Microsoft ribbon
- Importação de dados com apenas 4 cliques
- >10.000 resultados gerenciáveis em uma única pasta
- Relatórios profissionais para seus clientes
- Capacidade para agrupar e filtrar resultados em categorias como:
  - Limites de teste
  - Dispositivos
  - Ou qualquer outro dado presente no banco de dados



## Relatórios Profissionais

Escolha entre 3 diferentes relatórios que podem mostrar somente os testes aprovados, os reprovados ou todos os testes:

- Resumo
- Breve
- Completo



# Novo Adaptador de Link Permanente (PL)

## Funciona nos locais mais apertados

Os adaptadores PL empregam cabos de alta performance e ultra-flexíveis que permitem seu uso em espaços confinados sem danificar o adaptador ou a tomada sendo testada.



## Compatível com todos os sistemas de cabeamento baseados em RJ-45

Os novos adaptadores PL contam com conectores centralizados para garantir a compatibilidade com todas as marcas de soluções Cat 6A/Classe E<sub>A</sub>.

## Pontas substituíveis em campo que reduzem o tempo de parada e os custos de manutenção

Os novos adaptadores PL reduzem o tempo de parada e baixam os custos de manutenção com pontas RJ-45 substituíveis em campo que eliminam a necessidade de trocar o adaptador completo.

Para reduzir custos, as pontas do adaptador PL proporcionam quase três vezes o número de inserções que um patch-cord comum suporta antes que a substituição da ponta seja necessária.

Através de um design inovador, o plugue desgastado completo é substituído por um plugue completamente novo, que inclui o contato e o mecanismo de trava.

	Ponta do adaptador PL da TREND Networks (independentemente verificado)	Patch-cord RJ-45 ISO/TIA comum
Número de inserções até que os contatos estejam desgastados e a substituição seja necessária	2,000	750

## A ponta do adaptador PL pode ser substituída em poucos minutos com 3 simples passos:



### Passo 1

Remova o parafuso



### Passo 2

Remova a ponta antiga e insira a nova

### Passo 3

Recoloque o parafuso

Envie resultados de qualquer lugar com o app gratuito



**TREND**  
AnyWARE<sup>®</sup>  
APP



### Passo 1

#### Testar

- Configure o projeto
- Execute o auto-teste em cabeamento metálico/óptico

### Passo 2

#### Conectar e Enviar

- Ative o hotspot wireless do LanTEK III
- Conecte seu dispositivo móvel com o app TREND AnyWARE
- Transfira os resultados para seu dispositivo móvel
- Envie os dados por e-mail ou seu aplicativo preferido de compartilhamento

### Passo 3

#### Create PDF reports with IDC

- Receba os resultados no seu PC por e-mail ou outro método de compartilhamento de dados
- Analise e processe os dados
- Crie o relatório em PDF

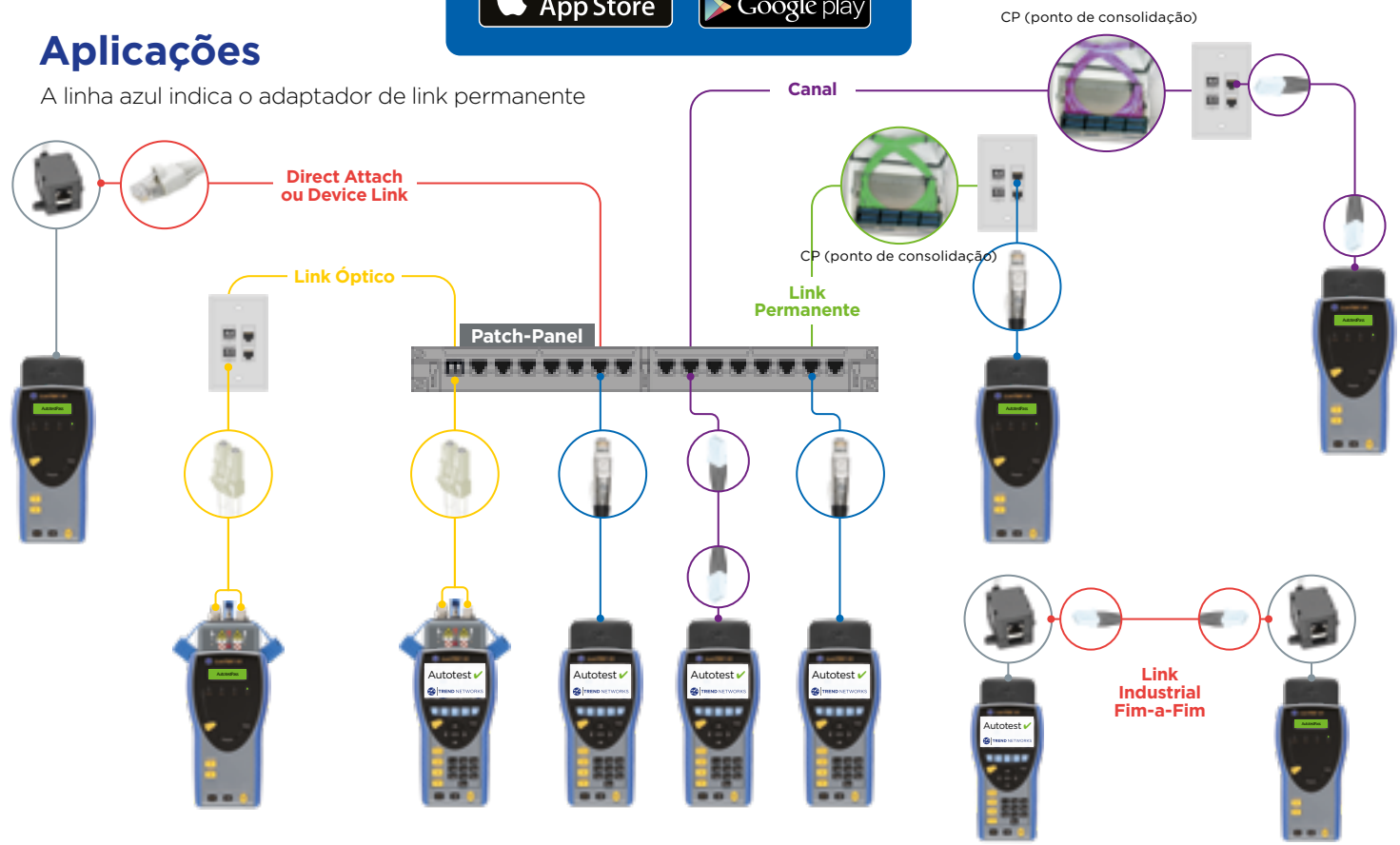
**Baixe o app gratuito hoje**

Download on the  
**App Store**

GET IT ON  
**Google play**

## Aplicações

A linha azul indica o adaptador de link permanente



# LanTEK III

**Independente-mente verificado**

Precisão verificada pela Intertek



**Design robusto**

Compartimento emborrachado, tela e porta de medição protegidas

**Compartilhe resultados**

Proporciona conectividade com dispositivos móveis usando o adaptador Wi-Fi USB e o app TREND AnyWARE



**Longa duração da bateria**

18 horas de uso contínuo em campo

**Pontas Cat 6A substituíveis**

Reduz o custo de propriedade. Os conectores centralizados proporcionam tolerância mínima e são compatíveis com todos os conectores RJ-45

**Resolução de Problemas**

TDRL e TDNEXT para localizar conexões escondidas, emendas e falhas no cabo

**Gerador de tom em ambas as unidades**

Capacidade de identificar e rastrear cabos com uma sonda indutiva compatível (62-164)

**Auto-teste em ambas as unidades**

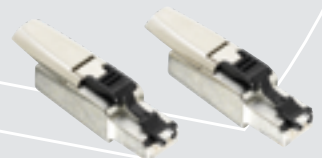
Resultados compreensivos em segundos. Permite a operação por uma única pessoa.

**Mapa de Fios (WIREMAP)**

Atalho para executar rapidamente um mapa de fios

**Comunicador (TALK)**

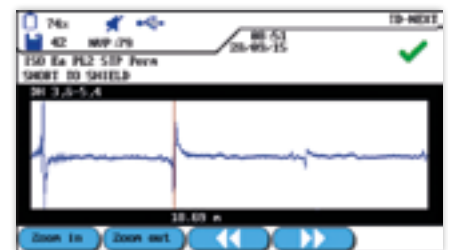
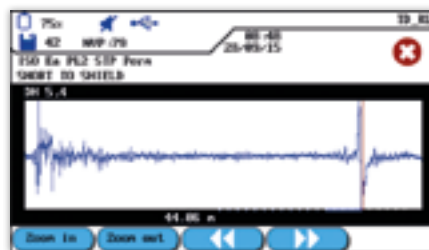
Comunique-se com um colega através de links metálicos ou ópticos



## Novos recursos para resolução de problemas que economizam tempo e dinheiro

Se um teste for reprovado, a solução do problema ficou mais fácil com a introdução das medições de TDRL (perda de retorno no domínio do tempo) e TDNEXT (diafonia no domínio do tempo). Essas ferramentas adicionais ajudam a encontrar conexões escondidas, emendas e falhas em cabos e podem economizar muitas horas na resolução de problemas em campo.

## Exemplo TDX: Ponto de Consolidação



# FiberTEK III

## Resolução de problemas

Fonte de luz laser vermelha para visualmente localizar falhas e identificar portas ópticas

## Portas de teste protegidas

Tampas anexadas protegem as portas, minimizam a contaminação e não podem ser colocadas incorretamente

## Suporta todos os tipos comuns de conectores

Adaptadores SC, FC e ST inclusos. Adaptadores LC opcionais.

## Certificação

Certificação Tier 1 de cabos ópticos multimodo e monomodo

## Medições bidirecionais simplificadas

Elimina o processo de juntar manualmente os testes direcionais em um único registro

## Atende ao padrão Encircled Flux

Permite atender as novas normas de teste IEC 14763-3 e ANSI/TIA-526-14-C de 2016 (acessório opcional - veja detalhes na última página)

## Calibração de campo

Permite a calibração de campo com os métodos de 1 e de 3 cordões para garantir a precisão e obedecer às normas ANSI/TIA

## Obedece todas as normas internacionais incluindo TIA e ISO/IEC

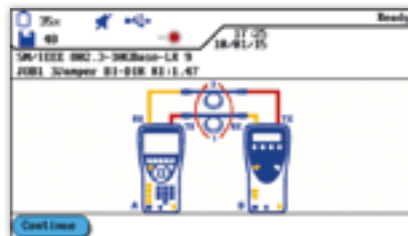
Veja detalhes em nosso website

## Assistente de certificação de fibra para simplificar a configuração e o teste



### Assistente de Configuração

Selecione o modo de calibração (1 cordão ou 3 cordões) e o modo de medição (Loopback ou Normal), (Unidirecional ou Bidirecional).



### Auto-Teste

Execute auto-testes usando a interface gráfica intuitiva para minimizar enganos e garantir resultados precisos.

Cable ID	Fiber Core	Length	Budget
SM-100E 002 3-SM850-LR 9	3	3095.5M	95.8dB
JONE 3-jumper BI-DIR RE:1.47	3	3095.5M	95.8dB
Fiber 1	3	3095.5M	95.8dB
Fiber 2	3	3095.5M	95.8dB

### Veja os Resultados

A certificação Tier 1 mostra:

- Normas de teste ISO/TIA/IEEE
- Resultado Aprovado / Reprovado
- Perda em dB de cada fibra em cada comprimento de onda
- Perda em dB em cada direção (quando testar bidirecionalmente)
- Comprimento do enlace de fibra
- Margem / Área de margem em dB

# LanTEK III

Certificador para  
Cabeamentos  
Metálicos



Informações para pedido

Código	Conteúdo do kit
R161001	<b>LanTEK III-500MHz - (adaptadores de teste não incluídos)</b> Inclui Certificado de cabos de 500MHz, TIA/EIA Categoria 6A / ISO Classe EA. Unidades principal e remota do LanTEK III, bateria de íon de lítio (2), adaptador de energia universal (2), cabo USB, comunicador (2), alça (2), guia de referência rápida, mala de transporte, adaptador Wi-Fi USB.
R161003	<b>LanTEK III-500MHz - (incluindo adaptadores de teste PL)</b> Certificado de cabos de 500MHz, TIA/EIA Categoria 6A / ISO Classe EA. Unidades principal e remota do LanTEK III, bateria de íon de lítio (2), adaptador de energia universal (2), cabo USB, comunicador (2), alça (2), guia de referência rápida, mala de transporte, adaptador Wi-Fi USB, adaptador de link permanente R161051 (2).
TRADE161003	Troca competitiva (trade-in) de qualquer testador de cabos Cat 5 ou superior para um LanTEK III-500MHz.

Adaptadores opcionais e acessórios para o LanTEK III

Código	Descrição
R161051	LT III-Adaptador de link permanente CAT6A RJ45 (unitário)
R161052	LT III-Adaptador de canal CAT5e/6 RJ45 (unitário)
R161053	LT III-Adaptador de canal CAT6A RJ45 (unitário)
R161054	LT III- Adaptador universal CAT7A TERA (unitário)
R161055	LT III-Adaptador universal CAT7A EC7 (unitário)
R161056	LT III-Adaptador universal CAT7A GG45 (unitário)
R161057	LT III-Adaptador Coaxial (unitário)
R161063	LT III-Cabo de calibração coaxial
R161050	LT III-Pontas de Reposição do Adaptador PL CAT6A (par)
R160050	LT III-Kit para Teste de Ethernet Industrial

Planos de Manutenção para o LanTEK III

Código	Descrição
LANTEK-1Y	Careplan - 1 ano
LANTEK-2Y	Careplan - 2 anos
LANTEK-3Y	Careplan - 3 anos

Inclui: uma calibração ou um reparo+calibração anual, com retirada e entrega grátis.

# FiberTEK III

Certificador para  
Cabeamentos  
Ópticos



Informações para pedido

Código	Conteúdo do kit
R164005	<b>FiberTEK III-MM LED Kit</b> - Inclui dois módulos FiberTEK III multimodo, mala de transporte semi-rígida, adaptadores SC, FC e ST para os módulos (2 de cada), cordões SC-SC 2m 50µm compatíveis com a norma ISO/IEC 14763-3, guia de referência rápida. Compatível também com o LanTEK II.
R164006	<b>FiberTEK III-SM Laser Kit</b> - Inclui dois módulos FiberTEK III monomodo, mala de transporte semi-rígida, adaptadores SC, FC e ST para os módulos (2 de cada), cordões SC-SC 2m 9µm compatíveis com a norma ISO/IEC 14763-3, guia de referência rápida. Compatível também com o LanTEK II.
R164007	<b>FiberTEK III-MM LED &amp; SM Laser Kit</b> - Inclui dois módulos FiberTEK III monomodo, dois módulos FiberTEK III multimodo, mala de transporte semi-rígida, adaptadores SC, FC e ST para os módulos (2 de cada), cordões SC-SC 2m 9µm e SC-SC 2m 50µm compatíveis com a norma ISO/IEC 14763-3, guia de referência rápida. Compatível também com o LanTEK II.

Os módulos FiberTEK III são compatíveis com os certificadoros LanTEK II.

Acessórios opcionais para o FiberTEK III

Código	Descrição
R164060	FT III-Kit com adaptadores rosqueáveis SC, FC e ST
R164050	FT III-Kit Encircled Flux 50/125µm SC - SC
R164051	FT III-Kit Encircled Flux 50/125µm SC - LC
R164063	FT III-Mala de Transporte



Apple and the Apple logo are trademarks of Apple Inc., registered in the U.S. and other countries. App Store is a service mark of Apple Inc.  
Android is a trademark of Google Inc.  
All Rights Reserved. TREND, TREND NETWORKS, LanTEK, FiberTEK and the TREND AnyWARE logos are trademarks or registered trademarks of TREND NETWORKS.

TREND NETWORKS  
Stokenchurch House, Oxford Road, Stokenchurch,  
High Wycombe, Buckinghamshire, HP14 3SX, UK.

Tel. +44 (0)1925 428 380 | Fax. +44 (0)1925 428 381

latamsales@trend-networks.com

[www.trend-networks.com](http://www.trend-networks.com)



Onde as  
melhores  
marcas se  
encontram

Specification subject to change  
without notice. E&OE  
© TREND NETWORKS 2020  
Publications no.: 161810, Rev. 4