

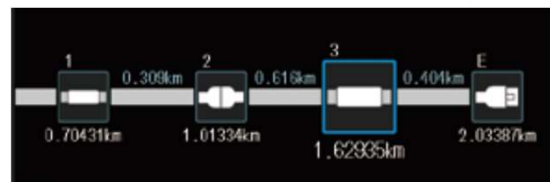
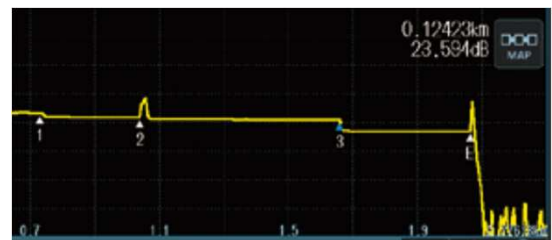
MINI OTDR YOKOGAWA Modelo: AQ1000-USC/VLS

- Tela colorida Multi Touch Screen de 5,0 polegadas
- Medição em um único toque
- Visualização gráfica e por bloco de imagem
- Operação da bateria por 10 Horas
- Inicialização em 10 segundos
- Power Meter e Fonte de luz estabilizada
- VLS Localizador Visual de Falhas
- Relatórios em PDF
- Alimentação via mini USB
- Operação em Português
- Dimensões: 185(L) x 116(A) x 56(P) mm
- Peso: 660 Gramas



Características Técnicas OTDR:

- Comprimento de onda: 1310 / 1550 ± 25nm
- Fibra aplicável: Monomodo (ITU-T G.652)
- Faixa de distância Monomodo: 200m, 500m, 1km, 2km, 5km, 10km, 20km, 50km, 100km, 200km, 256km
- Largura de pulso Monomodo: 3ns, 10ns, 20ns, 30ns, 50ns, 100ns, 200ns, 300ns, 500ns, 1µs, 2µs, 5µs, 10µs, 20µs
- Range dinâmico: 32/30 dB
- Zona morta de evento: 0,8 m
- Zona morta de atenuação: 4/5 m
- Conector tipo SC/UPC



Medidor de potência:

- Comprimentos: 1310/1490/1550/1625/1650nm
- Range de medição: -50 a -5 dBm

Fonte de luz estabilizada:

- Duplo comprimento de onda, 1310/1550nm
- Potência de saída: -3 dBm

Fonte de Luz Visível VLS:

- Emissor Classe III, a 650nm ± 20nm
- Potência de saída: -3 dBm
- CW e 2Hz



Incluso no fornecimento

- Maleta plástica
- Espuma adaptável

